



## **Elternbefragung Tagesfamilien Basel-Stadt 2015**

Bericht vom Mai 2015

1.	Ausgangslage .....	2
2.	Methode .....	2
3.	Ergebnisse .....	3
4.	Fazit .....	3
5.	Anhang .....	12

## 1. Ausgangslage

Die Fachstelle Tagesbetreuung ist beauftragt, die Zufriedenheit der Eltern mit der familienergänzenden Tagesbetreuung (subventionierte Tagesheime und Tagesfamilien) im Verlaufe der Subventionsperiode 2012 bis 2015 zu ermitteln. Zu diesem Zweck führte sie anfangs 2014 eine Elternbefragung bei den baselstädtischen Eltern mit Kindern in subventionierten Tagesheimen durch. Die Ergebnisse liegen im Bericht vom Mai 2014 vor.

Der zweite Teil der Befragung richtete sich nun an alle Familien aus dem Kanton Basel-Stadt, die ihr Kind bzw. ihre Kinder bei einer Tagesfamilie betreuen lassen:

### *Tagesfamilien in Basel-Stadt*

Tagesfamilien betreuen Kinder anderer Familien – im Alter von 3 Monaten bis 14 Jahren – in ihrem eigenen Haushalt. Sie integrieren die Kinder in ihren Familienalltag und fördern sie altersgerecht. Die Tagesmütter oder -väter bringen Erfahrung mit ihren eigenen Kindern oder eine spezifische Ausbildung und Berufserfahrung mit und bilden sich regelmässig weiter. Das Angebot ist bewilligungspflichtig: Alle Tagesmütter oder Tagesväter haben eine kantonale Bewilligung.

In Basel-Stadt bieten etwa 100 Tagesfamilien rund 200 Betreuungsplätze an. Organisiert, vermittelt und begleitet wird dieses Betreuungsangebot von der Geschäftsstelle der Tagesfamilien Basel-Stadt ([www.tagesfamilien.org](http://www.tagesfamilien.org)).

Die Geschäftsstelle steht unter der Trägerschaft des Vereins für Kinderbetreuung Basel.

### **Ziel der Umfrage**

Ziel der Umfrage war es, die Zufriedenheit der Eltern mit der familienergänzenden Tagesbetreuung in Basel-Stadt zu ermitteln. Die Rückmeldungen der Eltern sollen für die Weiterentwicklung sowie Optimierung des Angebots verwendet werden.

### **Zielgruppe**

Es wurden alle Familien in Basel-Stadt angeschrieben, die im Zeitraum vom Oktober bis Dezember 2014 ihr Kind / ihre Kinder bei einer Tagesfamilie betreuen liessen. Die Umfrage wurde anonymisiert durchgeführt.

### **Befragungsbogen**

Der dreiseitige Befragungsbogen wurde von der Fachstelle Tagesbetreuung unter Einbezug des statistischen Amtes erarbeitet. Die Erfahrungen der ersten Umfrage in den Tagesheimen sowie die Erfahrungen der Geschäftsstelle der Tagesfamilien Basel-Stadt flossen in den Fragebogen ein.

Den Eltern, welche in den Gemeinden Riehen oder Bettingen wohnten, wurde der gleiche Fragebogen zugestellt. Das Angebot ist kantonal organisiert.

## 2. Methode

Es wurden 186 Haushalte angeschrieben. Der Fragebogen wurde am 20. Januar 2015 versendet, als Einsendefrist wurde der 20. Februar 2015 gesetzt. Alle Fragebogen, welche bis zum 13. März 2015 eingingen, wurden berücksichtigt. Insgesamt waren dies 100 Fragebögen – 54% der Ge-

samtmenge. Davon konnten 99 Fragebögen (53% der Gesamtmenge) in die weitere Auswertung miteinbezogen werden. Ein Fragebogen musste aufgrund ungültiger oder fehlender Angaben ausgeschlossen werden. Die Antworten wurden mit dem Statistikprogramm SPSS (Version 19) analysiert und berechnet.

### 3. Ergebnisse

#### 3.1 Zusammensetzung der Haushalte

Die 99 Haushalte setzten sich wie folgt zusammen:

Familiensituation:

28 Einelternhaushalte und 71 Zweielternhaushalte

Sprachgruppen:

60 Familien mit Kindern, die nur Deutsch sprechen

19 Familien, in welchen die Kinder Deutsch und eine Fremdsprache sprechen

17 Familien, die angeben, dass ihre Kinder kein Deutsch sprechen

3 Familien machten keine Angabe

Nationalitäten der Kinder:

54 Schweiz, 27 Doppelbürger, 17 ausländische Staatsangehörigkeit, 1 keine Angabe

Wohnort nach Postleitzahl:

Die befragten Familien haben ihren Wohnort in folgenden Quartieren bzw. Gemeinden:

PLZ	4055	4052, 4125	4057	4054, 4056	4058	4053	4059	4018, 4032, 4051, 4126
Anz. Fam.	18	je 17	10	je 9	8	5	2	je 1

Anzahl betreute Kinder:

Insgesamt werden rund 130 Kinder in den Tagesfamilien betreut. Zum Zeitpunkt der Umfrage waren es 66 Mädchen und 68 Jungen, pro Familie werden 1-3 Kinder betreut:

Anzahl betreute Kinder	1	2	3	aktuell kein Kind
Anzahl Familien	59	28	5	6

Alterskategorie der Kinder:

Es werden in der Mehrzahl jüngere Kinder in Tagesfamilien betreut. Die Altersverteilung ist wie folgt:

Alter in Jahren	0 – 2.99	3 – 6.99	7 – 12.99	13 - 17	Keine Angabe
Anz. Kinder	42	63	21	4	4

### 3.2 Auswertung

Es wurde eine gemäss folgenden Themen strukturierte Gesamtauswertung vorgenommen. Auf eine umfassende kategoriale Auswertung wurde aufgrund der geringen Anzahl Fragebogen verzichtet.

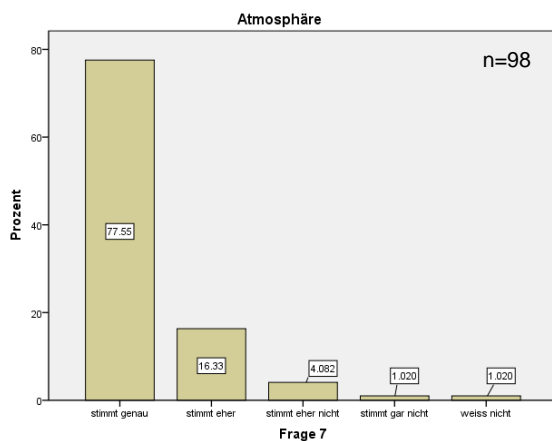
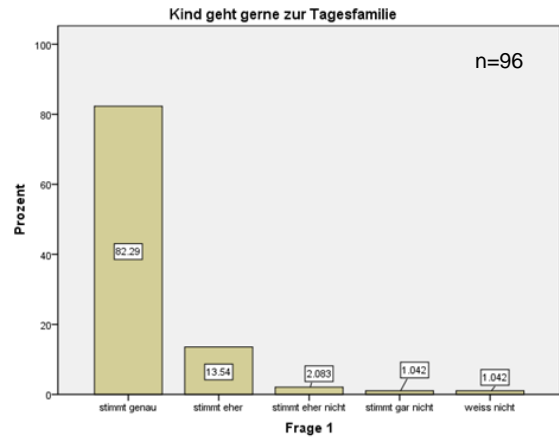
- Allgemeine Zufriedenheit mit dem Tagesfamilien-Angebot (Fragen 1, 7, 13)
- Zufriedenheit mit der Tagesfamilie betreffend
  - o Zusammenarbeit (Fragen 2, 3, 9)
  - o pädagogische Schwerpunkte (Fragen 4, 6)
  - o Essen (Frage 5)
  - o Organisation (Fragen 8, 10)
- Zufriedenheit mit der Geschäftsstelle der Tagesfamilien Basel-Stadt (Fragen 11, 12)
- Zufriedenheit mit der kantonalen Organisation und den kantonalen Angeboten (Fragen 14 bis 19)

Die Eltern erhielten die Möglichkeit, Bemerkungen und Wünsche anzugeben. Diese werden abschliessend aufgeführt. Eine Datenübersicht der Gesamtauswertung befindet sich im Anhang dieses Berichts.

### 3.2.1 Allgemeine Zufriedenheit mit dem Tagesfamilienangebot

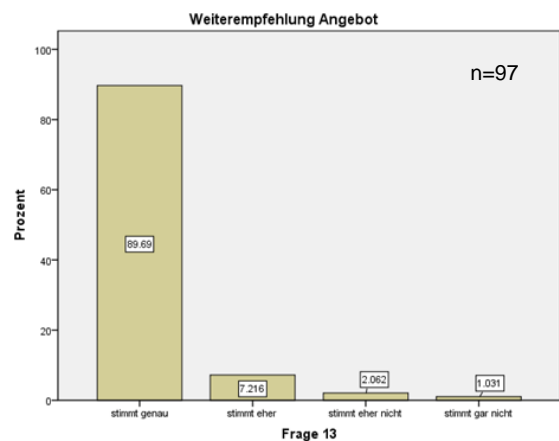
#### Zufriedenheit (Fragen 1, 7 und 13)

95.8% der Eltern von Kindern in einer Tagesfamilie gaben an, dass ihr Kind gerne oder zu-  
meist gerne in die Tagesfamilie geht. Die restlichen 4.2% machten entweder keine Angaben,  
wissen es nicht oder gaben an, dass ihr Kind eher nicht bis gar nicht gerne geht. Insgesamt  
beantworteten 96 Familien die Frage (n=96).



93.9% der Familien stufen die Atmosphäre in der Tagesfamilie als positiv ein. 5.1% gaben an, dass das das Klima weniger gut ist, 1% konnte die Frage nicht beantworten.

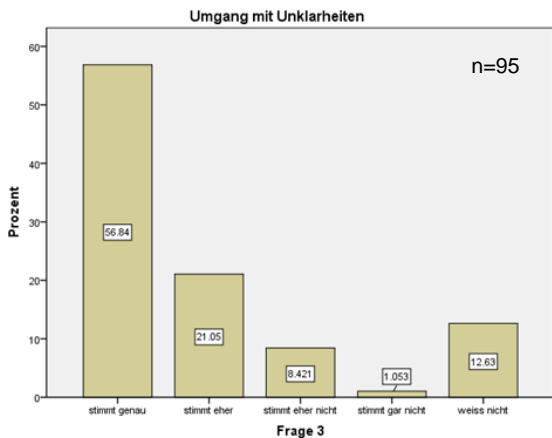
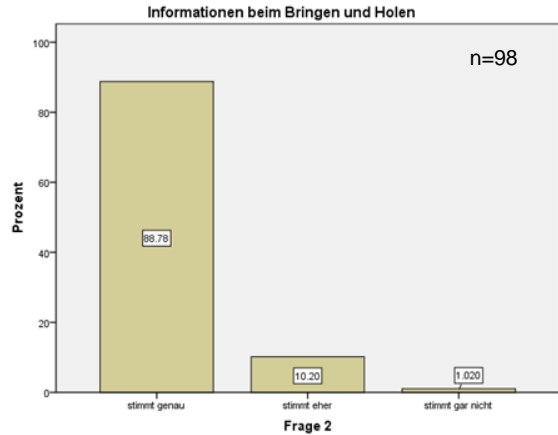
96.9% würden dementsprechend ihre Tagesfamilie auf jeden Fall oder zumindest tendenziell gerne weiterempfehlen. Lediglich 2.1% finden ihre Tagesfamilie wenig bis gar nicht empfehlenswert. 1% konnte dies nicht beurteilen oder machte keine Angaben.



### 3.2.2 Zufriedenheit mit der Tagesfamilie

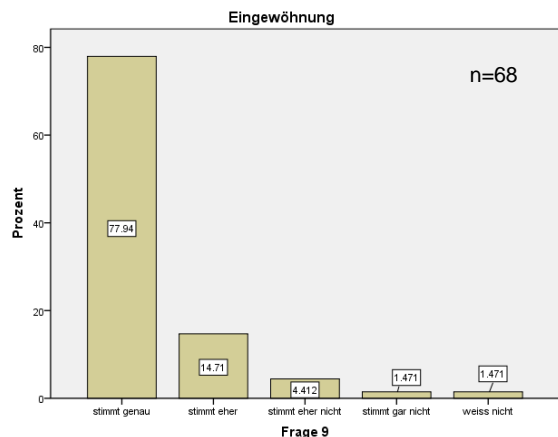
#### Zusammenarbeit (Fragen 2, 3 und 9)

99% der Eltern können beim Bringen und Holen ihrer Kinder wichtige Informationen mit dem Tagesvater oder der Tagesmutter austauschen. Lediglich bei 1% war ein Austausch nicht möglich.



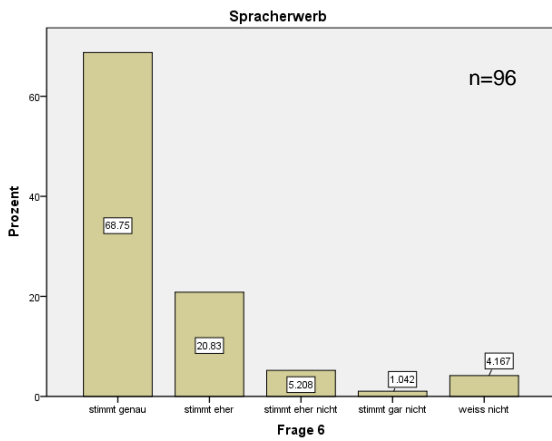
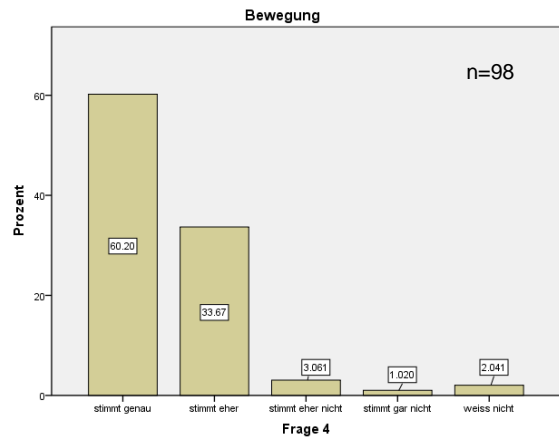
Weniger deutlich, aber immer noch positiv, fiel die Beurteilung zum Umgang mit Unklarheiten aus: 77.9% der befragten Eltern involvieren im Falle von Unklarheiten die Tagesfamilie oder Geschäftsstelle. Bei 9.5% war dies nicht möglich. Mit 12.6% waren auch einige dabei, die diese Frage nicht beantworten konnten.

Kinder aus 68 Familien waren zum Zeitpunkt der Befragung seit weniger als 12 Monaten betreut worden. Diese Familien wurden nach der Zufriedenheit mit der Eingewöhnung gefragt: 92.7% gaben an, eine gute Eingewöhnungszeit gehabt zu haben, für 5.9% war dies nicht der Fall. 1.5% der Befragten konnte die Frage nicht beantworten.



Pädagogische Schwerpunkte (Fragen 4 und 6)

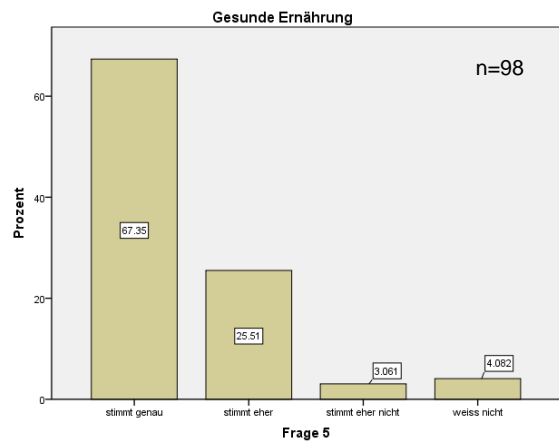
93.9% der Eltern empfand das Bewegungsangebot für ihre Kinder als gut bis sehr gut. Gut ein Drittel (33.7%) davon beurteilte das Angebot eher gut. 4.1 % sind davon weniger bis gar nicht überzeugt. Die restlichen 2% konnten dies nicht beurteilen.



89.6% fanden, ihr Kind werde beim Spracherwerb von der Tagesfamilie gut unterstützt, für 6.2% war die Unterstützung beim Spracherwerb nicht ausreichend. 4.2% konnten die Frage nicht beantworten.

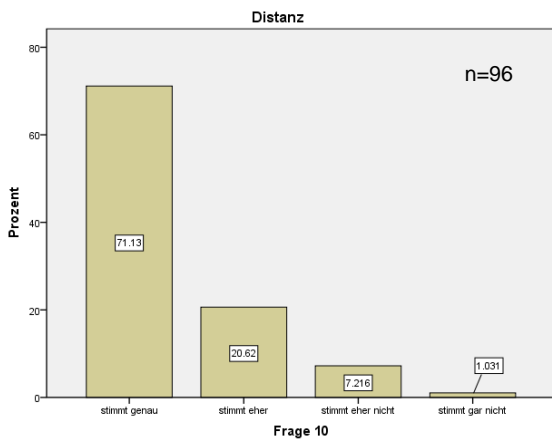
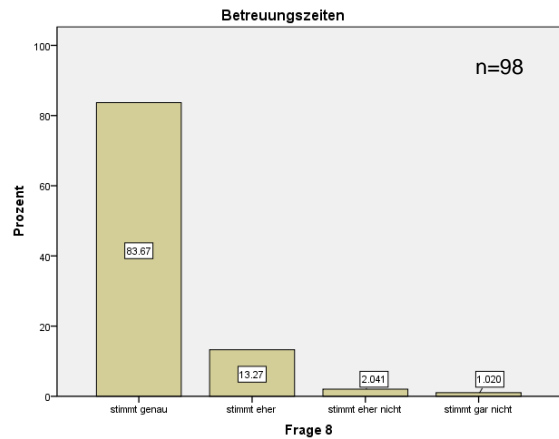
Essen (Frage 5)

92.8% der befragten Eltern fanden, dass die Tagesfamilie Wert auf eine gesunde Ernährung legen, 3.1% waren anderer Ansicht. 4.1% konnten diese Frage nicht beantworten.



Organisation (Fragen 8 und 10)

Das Betreuungsangebot deckt die Bedürfnisse der Eltern gut ab: 96.9% der Befragten konnten ihren Betreuungsbedarf innerhalb der Betreuungszeiten decken. 3.1% konnten ihren Bedarf nicht decken. In den Kommentaren wurde mehrfach angemerkt, dass bei Ausfällen der Tagesfamilie (Ferien/Krankheit) ein Ersatz gewünscht wäre.

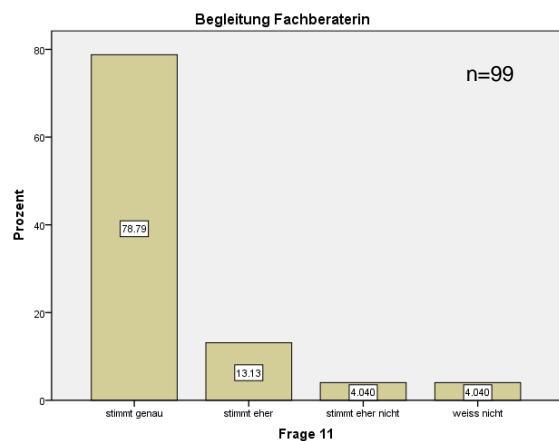


Die Distanz zwischen dem eigenen Wohnort und der Tagesfamilie war für 91.8% der der Eltern in Ordnung, für 8.2% stimmte die Distanz nicht.

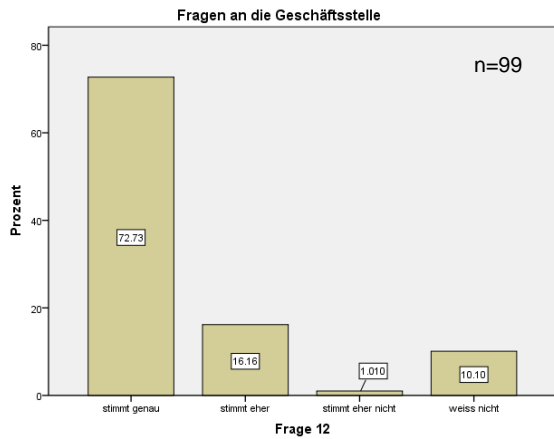
**3.2.3 Zufriedenheit mit der Geschäftsstelle der Tagesfamilien Basel-Stadt**

Geschäftsstelle (Fragen 11 und 12)

Die Begleitung durch die Fachberaterin wird positiv beurteilt: 91.9% der befragten Eltern waren damit zufrieden. Vollständig unzufrieden war keine Familie. 4% der Befragten waren eher unzufrieden und weitere 4% konnten die Frage nicht beantworten.





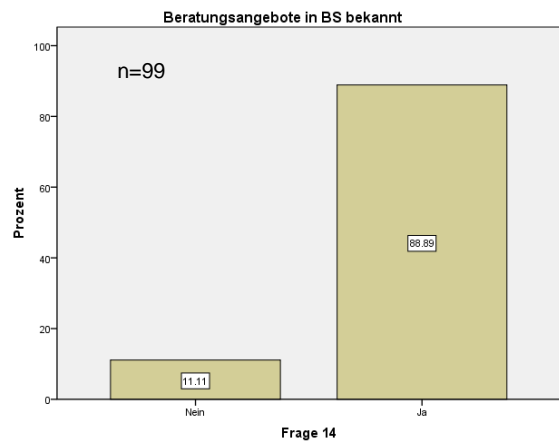


88.9% der Eltern erhielt bei Fragen an die Geschäftsstelle innert nützlicher Frist eine Rückmeldung, bei einem vernachlässigbaren Anteil war dies nicht der Fall. Mit 10% ist der Anteil derer, die die Frage nicht beantworten konnten, relativ gross.

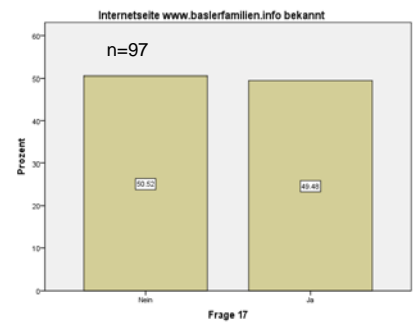
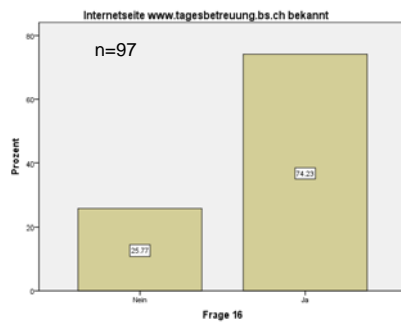
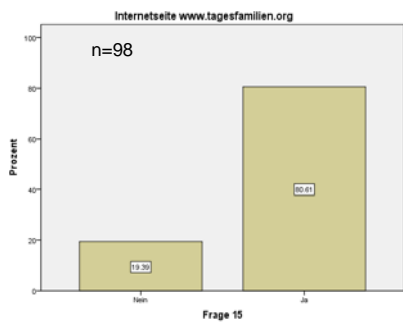
### 3.2.4 Zufriedenheit mit der kantonalen Organisation und den kantonalen Angeboten

#### Beratungsangebote (Fragen 14 bis 19)

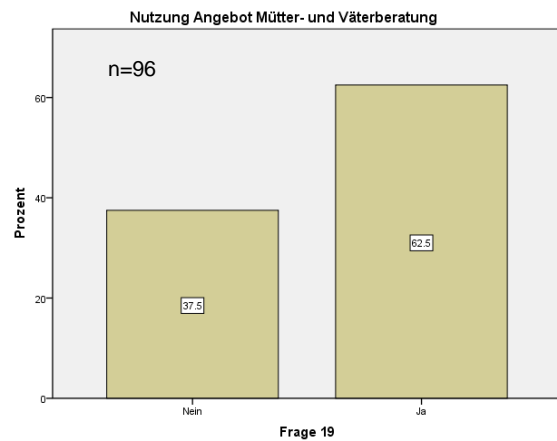
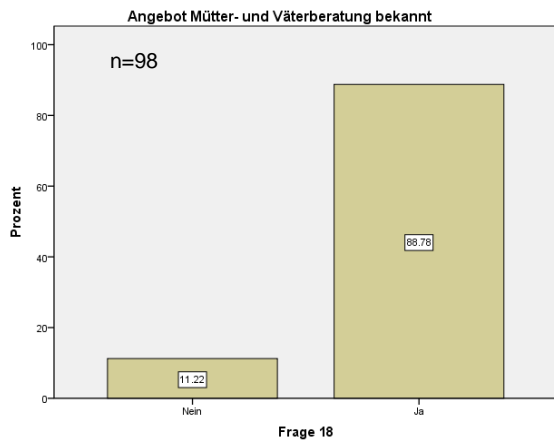
Das Beratungsangebot im Kanton Basel-Stadt ist bei den befragten Familien gut bekannt. 88.9% der Befragten gab an, sich gut über Beratungs- und Bildungsangebote informiert zu fühlen, bei 11.1% war dies nicht der Fall.



Die Internetseiten [www.tagesfamilien.org](http://www.tagesfamilien.org) (Geschäftsstelle Tagesfamilien) und [www.tagesbetreuung.bs.ch](http://www.tagesbetreuung.bs.ch) (Fachstelle Tagesbetreuung) waren mit 80.6% bzw. 74.2% gut bekannt. Zum Zeitpunkt der Umfrage kannte jedoch nur etwa die Hälfte der Befragten die Seite [www.baslerfamilien.info](http://www.baslerfamilien.info) (zentrale Anlaufstelle), die es seit 2014 gibt.



88.8% der befragten Eltern kannten das Angebot der Mütter- und Väterbetreuung Basel-Stadt und 62.5% nutzten dieses Angebot auch.



### 3.2.5 Bewertung nach Kategorien

Die Auswertungen nach Kategorien (Sprachgruppen, Nationalitäten, Familienzusammensetzung etc.) zeigt keine bedeutenden Abweichungen. Analog der letztjährigen Tagesheim-Umfrage äusserten sich Zweielternhaushalte durchgehend leicht kritischer im Vergleich zu den Einelternhaushalten und andererseits gaben deutlich weniger fremdsprachige Eltern an, die Mütter- und Väterbetreuung zu nutzen. Wie eingängig bereits genannt, wird verzichtet, eine vertiefte Beurteilung nach Kategorien darzustellen.

### 3.2.6 Bemerkungen und Wünsche

Im Anschluss an die geschlossenen Fragen hatten die Eltern die Möglichkeit, Kommentare und Wünsche zu ergänzen. Nachfolgend werden die Hauptnennungen aus den 99 Fragebogen in zusammengefasster Form aufgeführt: Erst Lob, dann Kritik und schliesslich Wünsche der Eltern. Die Zahlen in Klammern stehen für die Anzahl Nennungen des betreffenden Kommentars.

#### Lob

- Ausdruck von Zufriedenheit (17)
- Flexibilität der Tagesfamilie (z.B. bei unregelmässigen Arbeitszeiten) ist ein grosses Plus (7)
- Verdankung (5)
- Kind ist gerne bei der Tagesfamilie / fühlt sich wohl (2)
- regeln alles bilateral und brauchen kaum Unterstützung von der Geschäftsstelle (2)
- Zuverlässigkeit
- freundliche und professionelle Zusammenarbeit
- Basler Betreuungssystem (Tagesfamilien,-heime sowie schulische Angebote) ist vorbildlich und sollte schweizweit Schule machen
- froh über konstante, jahrelange Betreuung
- gut zu wissen, dass die Geschäftsstelle Tagesfamilien unterstützt (wenn nötig)

#### Kritik

- keine «Ersatztagesmutter» bei Ausfällen (3)
- krankheitsbedingter Ausfall seitens der Tagesfamilie, infolgedessen Betreuung in den letzten Monaten nicht mehr optimal gewährleistet

- Entlohnung der Tagesfamilie zu gering für die grosse Verantwortung, ein höherer Beitrag fürs Essen und auch für Spielzeug wäre schön (2)
- keine Zusammenarbeit zwischen Tagesbetreuung und Tagesfamilie ersichtlich
- Probleme bei der Kommunikation mit der Tagesfamilie
- Kind riecht beim Abholen nach Zigarettenrauch
- Tagesmutter hat teilweise verweigert, dass Kind Schulkollegen trifft am Nachmittag
- nicht so zufrieden mit Ferienregelung: Als Eltern bezahlt man eigene Ferien und bei Abwesenheit der Tagesfamilie ist Ersatz nötig (Ausnahme: eigene Ferien decken sich mit denen der Tagesfamilie)
- erste Tagesmutter war nicht so gut, zweite sehr gut
- Tagesmutter nicht freundlich / ungeduldig, meine Kinder waren nicht zufrieden

#### Wünsche

- mehr Zeit für Hausaufgaben / mehr für die Schule tun (2)
- Unterstützung vom Kanton bei Schwierigkeiten (2)
- Vereinfachung von Änderungen der Betreuungszeiten (online?); ist zurzeit eine mühsame Prozedur mit Formularen etc. (2)
- mehr nach draussen gehen
- offenere Kommunikation zwischen Tagesmutter und Familie, besonders in den ersten Tagen
- sorgfältige Überprüfung der Eignung und Kapazitäten der Tagesmutter
- Kosten für Eingewöhnung sollten nicht allein den Eltern angelastet werden (Tagesfamilie erhält Geld bei einem Abbruch in jedem Fall)
- Wunsch nach altem Modell: Nur Bezahlen wenn Kinder betreut, nicht 48 Wochen im Jahr
- mehr Flexibilität bei der Anzahl Stunden pro Monat
- Betreuung während der Schulferien
- Unterstützung für alleinerziehende Mütter
- Erweiterung des Systems auf BL
- 1 Fachperson für alle 3 Tagesmütter
- Ersatztagesfamilie
- mehr Tagesmütter im Quartier
- mehrere Kinder in einer Tagesfamilie

#### **4. Fazit**

Die Eltern sind mit der Betreuung ihrer Kinder in den Tagesfamilien insgesamt sehr zufrieden. Ihre Bedürfnisse werden gut abgedeckt. Die Organisation (Betreuungszeiten, örtliche Distanz) sowie auch die Serviceleistung der Geschäftsstelle wurden gelobt.

Bei der Interpretation der Ergebnisse können wir bei einzelnen Frage zusätzliches Verbesserungspotential ableiten: So beispielsweise bei den Themen Bewegung und Ernährung. Hier ist der Anteil der «eher Zufriedenen» mit 33.7% bzw. 25.5% relativ hoch. Bei diesen Themen soll die Zufriedenheit weiter gesteigert werden.

Die wenigen negativen Nennungen werden nicht weniger Beachtung erhalten. Es ist davon auszugehen, dass die Geschäftsstelle der Tagesfamilie in den einzelnen Fällen Kenntnis hat oder von den Eltern noch einbezogen werden wird, um die Unzufriedenheit zu besprechen.

Die Auswertung wird im Mai 2015 der Trägerschaft und der Geschäftsstelle übergeben und mögliche Massnahmen werden besprochen.

**Anhang: Fragebogen Elternbefragung mit prozentualem Antwortanteil****Zufriedenheit mit der familienergänzenden Kinderbetreuung in Basel-Stadt:*****Tagesfamilie***

Durch Ihre Rückmeldungen möchten wir uns ein Bild von der Qualität der Kinderbetreuung aus Sicht der Eltern machen. Daher bitten wir Sie, sich einige Minuten Zeit zu nehmen, unsere Fragen zu beantworten. Vielen Dank!

Bitte füllen Sie pro Tagesfamilie einen Fragebogen aus.

**Wie stehen Sie zu folgenden Aussagen? (Bitte ankreuzen und bei Bedarf unter «Bemerkungen» ergänzen)**

		Stimmt genau	Stimmt eher	Stimmt eher nicht	Stimmt gar nicht	Weiss nicht
1	Mein Kind geht gerne zur Tagesfamilie.	82.3%	13.5%	2.1%	1.0%	1.0%
2	Beim Bringen und Holen meines Kindes kann ich wichtige Informationen mit der Tagesmutter / dem Tagesvater austauschen.	88.8%	10.2%	-	1.0%	-
3	Bei Unklarheiten (Beispiel Betreuung oder Organisation) involvieren wir und/oder die Tagesfamilie die Geschäftsstelle.	56.8%	21.1%	8.4%	1.1%	12.6%
4	Die Tagesfamilie legt Wert auf ausreichend Bewegung der Kinder (Bewegung in der Wohnung oder Aussenaktivitäten, Ausflüge etc.).	60.2%	33.7%	3.1%	1.0%	2.0%
5	Die Tagesfamilie legt Wert auf eine gesunde Ernährung der Kinder.	67.4%	25.5%	3.1%	-	4.1%
6	Mein Kind wird beim Spracherwerb gut unterstützt (die Tagesmutter / der Tagesvater ist sich ihrer Vorbildrolle bewusst).	68.8%	20.8%	5.2%	1.0%	4.2%
7	Die Atmosphäre bei der Tagesfamilie zu Hause gefällt mir.	77.6%	16.3%	4.1%	1.0%	1.0%
8	Die Betreuungszeiten decken meinen Betreuungsbedarf.	83.7%	13.3%	2.0%	1.0%	-

		Stimmt genau	Stimmt eher	Stimmt eher nicht	Stimmt gar nicht	Weiss nicht
9	Wenn der Betreuungsbeginn in den vergangenen 12 Monaten stattfand: Wir haben eine gute Eingewöhnungszeit erlebt.	77.9%	14.7%	4.4%	1.5%	1.5%
10	Ich bin zufrieden mit der Distanz zwischen meinem Wohnort und der Adres-	71.1%	20.6%	7.2%	1.0%	-

	se der Tagesfamilie.					
11	Mit der Begleitung der Fachberaterin der Geschäftsstelle der Tagesfamilien Basel-Stadt bin ich zufrieden.	78.8%	13.1%	4.0%	-	4.0%
12	Bei Fragen an die Geschäftsstelle erhalte ich innert nützlicher Frist eine Antwort (per Mail oder Telefon).	72.7%	16.2%	1.0%	-	10.1%
13	Ich würde das Angebot jederzeit weiterempfehlen.	89.7%	7.2%	2.1%	1.0%	-

### Angebote in Basel-Stadt

14	Ich fühle mich gut informiert über die Beratungs- und Bildungsangebote für Eltern in Basel-Stadt.	<b>Ja 88.9%</b>	<b>Nein 11.1%</b>
15	Ich kenne die Internetseite der Geschäftsstelle Tagesfamilien Basel-Stadt: <a href="http://www.tagesfamilien.org">www.tagesfamilien.org</a>	<b>Ja 80.6%</b>	<b>Nein 19.4%</b>
16	Ich kenne die Internetseite der Fachstelle Tagesbetreuung: <a href="http://www.tagesbetreuung.bs.ch">www.tagesbetreuung.bs.ch</a>	<b>Ja 74.2%</b>	<b>Nein 25.8%</b>
17	Ich kenne die Internetseite der zentralen Anlaufstelle in der Freien Strasse 35: <a href="http://www.baslerfamilien.info/">www.baslerfamilien.info/</a>	<b>Ja 49.5%</b>	<b>Nein 50.5%</b>
18	Ich kenne das Angebot der Mütter- und Väterberatung Basel-Stadt.	<b>Ja 88.8%</b>	<b>Nein 11.2%</b>
19	Ich nutze (oder habe benutzt) das Angebot der Mütter- und Väterberatung Basel-Stadt.	<b>Ja 62.5%</b>	<b>Nein 37.5%</b>