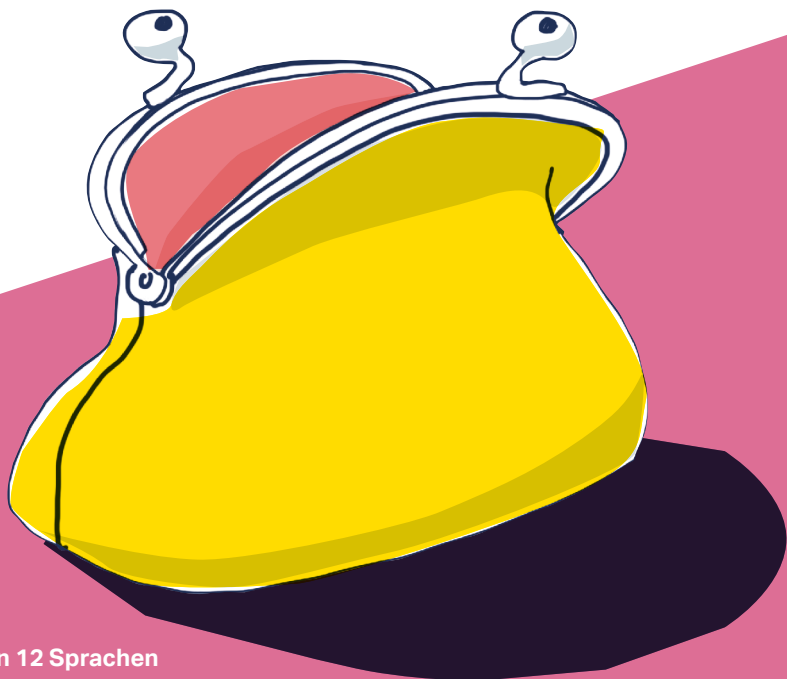




Vergünstigter Besuch von Spielgruppen



Informationen in 12 Sprachen

Deutsch, français, italiano, English,
español, português, shqip, hrvatski,
தமிழ், Türkçe, ދިވެހިބަސް, العربية

Spielgruppenvergünstigung – wer hat Anrecht?

Möchten Sie Ihr Kind in eine Spielgruppe schicken, müssen aber aus finanziellen Gründen darauf verzichten? Der Kanton Basel-Stadt beteiligt sich an den Kosten, sofern Sie Anrecht auf Krankenkassen-Prämienverbilligung haben. Die Vergünstigung gilt in den beiden Jahren vor dem Kindergarten. Wie hoch der Beitrag an die Spielgruppenkosten ist, hängt von der Einkommensgruppe ab. Eine Tabelle mit den Beiträgen des Kantons finden Sie auf den Webseiten des Bereichs Jugend, Familie und Sport.

Was lernen Kinder in der Spielgruppe?

Viele Kinder machen in einer Spielgruppe ihre ersten Erfahrungen ausserhalb der Familie. In einer kleinen Gruppe lernt Ihr Kind viel Neues von der Spielgruppenleiterin und den anderen Kindern. Es wird spielerisch in vielen Bereichen gefördert. In der Regel besuchen Kinder die Spielgruppe ab ungefähr drei Jahren. Sie treffen sich dort ein- oder mehrmals in der Woche für 2½ oder 3 Stunden.

Wie müssen Sie vorgehen?

Wenn Sie Anrecht auf Vergünstigung haben, teilen Sie der Spielgruppenleitung mit, in welcher Einkommensgruppe Sie sind (dies steht auf der Verfügung für Krankenkassen-Prämienverbilligung des Amts für Sozialbeiträge). Sie erhalten dann von der Spielgruppe automatisch eine vergünstigte Rechnung. Die Spielgruppen legen ihre Preise selber fest, die Vergünstigung durch den Kanton ist aber immer gleich hoch. Es werden maximal zwei Halbtage pro Woche vergünstigt.

Bei Familien, die von der Sozialhilfe unterstützt werden, übernimmt die Sozialhilfe die gesamten Kosten für den Spielgruppenbesuch an zwei halben Tagen. Eine Tabelle mit den Beiträgen finden Sie auf der Webseite.



Wie finden Sie eine Spielgruppe?

Das Erziehungsdepartement Basel-Stadt führt eine Liste mit deutschsprachigen-Spielgruppen in Basel und Riehen, die Vergünstigungen gewähren. Das sind nur jene Spielgruppen, die auch sprachliche Frühförderung im Rahmen des Deutschobligatoriums anbieten (siehe nächster Abschnitt). Auf der letzten Seite dieses Flyers finden Sie Angaben zu Kontaktstellen, die bei weiteren Fragen oder beim Finden einer Spielgruppe gerne helfen.

Ist der Besuch obligatorisch?

Der Besuch einer Spielgruppe ist grundsätzlich freiwillig. Mit einer Ausnahme: Kinder, die kein oder nur sehr wenig Deutsch sprechen, besuchen im Jahr vor dem Kindergarten im Rahmen der frühen Deutschförderung obligatorisch eine Spielgruppe (oder eine andere deutschsprachige Institution). Die Kosten für zwei Spielgruppen-Halbtage übernimmt in diesen Fällen der Kanton. Zusätzliche Tage müssen die Eltern selber übernehmen.

Weitere Informationen und aktuelle Spielgruppenliste
www.jfs.bs.ch/spielgruppen



Participation aux coûts du groupe de jeu

Chers parents

Vous aimeriez envoyer votre enfant dans un groupe de jeu (Spielgruppe), mais devez y renoncer pour des raisons financières ?

Le canton de Bâle-Ville participe aux coûts, si vous avez droit à une réduction des primes de l'assurance-maladie (Krankenkassen-Prämienverbilligung). La participation aux coûts d'un groupe de jeu dépend de votre classe de revenu. Vous trouverez des informations complémentaires sur le site Internet.

Frequentazione agevolata dei gruppi giochi

Cari genitori

Vorreste far frequentare alla vostra bambina o al vostro bambino un gruppo giochi (Spielgruppe), ma siete costretti a rinunciarvi per motivi finanziari?

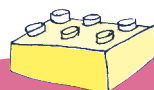
Il Cantone di Basilea Città partecipa ai costi se avete diritto a una riduzione dei premi della cassa malati (Krankenkassen-Prämienverbilligung). L'ammontare del contributo ai costi del gruppo giochi dipende dalla vostra classe di reddito. Maggiori informazioni sul sito web.

Attending playgroups at reduced cost

Dear parents

Do you want to send your child to a playgroup (Spielgruppe), but for financial reasons you cannot afford to?

The canton of Basel-Stadt contributes to the cost if you are entitled to a health insurance premium reduction (Krankenkassen-Prämienverbilligung). How much you contribute to the cost of the playgroup depends on your income group. More information on the website.



Reduccion para asistir al grupo prekinder

Queridos Padres

¿desea enviar su niño a un grupo prekinder (Spielgruppe) pero debe renunciar a ello por motivos financieros?

El Cantón Basel-Stadt participa en los gastos si usted tiene derecho a un complemento de la prima del seguro de enfermedad (Krankenkassen-Prämienverbilligung). La contribución a los gastos del grupo prekinder depende de su categoría de ingresos. Más información en el sitio web.

Frequência em grupos de jogos a preço reduzido

Caros Pais

Gostariam que a sua criança frequentasse um grupo de jogos (Spielgruppe), mas renunciam a fazê-lo por motivos financeiros?

O Cantão Basel-Stadt participa nos custos desde que os Pais tenham direito a um desconto no seguro de saúde (Krankenkassen-Prämienverbilligung). A participação nos custos do grupo de jogos depende do seu grupo de rendimento. Mais informações no sítio da internet.

İndirimli oyun grupları

Sevgili Anne-Babalar

Çocuğunuzu bir oyun grubuna (Spielgruppe) göndermek istediğiniz halde maddi durumunuz elvermediğinden bunu yapamıyor musunuz?

Basel-Stadt Kantonu, sağlık sigortası prim indiriminden (Krankenkassen-Prämienverbilligung) yararlanma hakkınız olması halinde masraflara katılmaktadır. Oyun grubuna ödeyeceğiniz aidat tutarı gelir grubunuza göre belirlenir. Bu konuda İnternet sayfamızdan ayrıntılı bilgi edinebilirsiniz.



Vizitë me çmim të reduktuar në grupet e lojërave

Të dashur prindër

Dëshironi ta dërgoni fëmijën tuaj në një grup lojërash (Spielgruppe), por jeni të detyruar të hiqni dorë për arsye financiare?

Kantoni i Basel-Stadt kontribuon në kosto, për sa kohë gëzoni të drejtën e reduktimit të pagesës të sigurimeve shëndetësore (Krankenkassen-Prämienverbilligung). Sasia e kontributit për kostot e grupit të lojërave, varet nga grupi i të ardhurave ku bëni pjesë. Më shumë informacione gjeni në faqen e internetit.

Olakšica za posjet skupinama za igru

Dragi roditelji

Želite poslati svoje dijete u skupinu za igru (Spielgruppe), ali se iz financijskih razloga morate odreći toga?

Kanton Basel-Stadt sudjeluje u troškovima ako imate pravo na sniženje premije zdravstvenog osiguranja (Krankenkassen-Prämienverbilligung). Koliki će doprinos u troškovima skupine za igru biti ovisi o vašoj dohodovnoj skupini. Više informacija pronađite na.

விளையாட்டுக் குழுவிற்கு செல்வதற்கு மலிவான கட்டணம்

அன்பான பெற்றோரே

நீங்கள் உங்கள் பிள்ளையை ஒரு விளையாட்டுக்குழுவிற்கு (Spielgruppe) அனுப்ப விரும்புகிறீர்கள், ஆனால் பொருளாதார நிலைமை காரணமாக அதை தவிர்க்க வேண்டியுள்ளதா?

உங்களுக்கு மருத்துவக் காப்புறுதி-கட்டணக் குறைப்பு உரிமை (Krankenkassen-Prämienverbilligung) இருக்குமாயின், பாசெல்-நகர மாநிலம் செலவில் ஒரு பகுதியைப் பொறுப்பேற்கும். விளையாட்டுக்குழுவிற்கான கட்டணம் எவ்வளவு என்பது, உங்கள் வருமானக்குழுப் பட்டியலில் தங்கியுள்ளது. மேலதிக விபரங்களை இணையத்தளத்தில் காணலாம்.

ስሕር ዝበለ ምብዳሕ ናይ ጸወታ ጉጅለታት

ዝኸበርኩም ወለዳ

ንውላድኩም ኣብ ሓደ ጉጅለ ጸወታ (**Spielgruppe**) ክትሰዱ እናደለኹም ክለኹም ብሰንኪ ሕጽረት ገንዘብ ክትገድፍዎ ኣለኩም?

ዞባ/ካንቶን Basel-Stadt ኣብ ክፍሊታት ይሕግዝ እዩ፣ መሰል ንካይ ክፍሊት ኢንሹራንስ ጥዕና (Krankenkassen-Prämienverbilligung) እንተ ደኣ ኣለኩም፣ ክፍሊት ናይቲ ጉጅለ ጸወታ ማዕረ ክንደይ ክምዝኹን ካብ ደረጃ ደመዝኩም እዩ ዝምርኮስ፣ ዝያዳ ሓበሬታ ኣብ መርቡብ ኢንተርኔት.

المشاركة في مجموعات اللعب المخصصة للأطفال بأسعار منخفضة

إلى الآباء والأمهات الأعزاء

أترغبون في إرسال أبنائكم للمشاركة في مجموعات مخصصة للعب (Spielgruppe) لكن حالتكم المادية لا تسمح لكم بذلك؟

كانتون بازل شتات على استعداد لاقتسام المصاريف معكم، طالما كنتم مؤهلين للتأمين منخفضة (Krankenkassen-Prämienverbilligung). مساهمتكم في تكاليف الانخراط في مجموعات اللعب تعتمد على فئة معاشكم، للمزيد من التفاصيل الرجاء زيارة موقعنا في الإنترنت على العنوان التالي.

www.jfs.bs.ch/spielgruppen



Kontakte

Basel

Fachbereich Frühe Deutschförderung Zentrum für Frühförderung

De Wette-Strasse 3, 4010 Basel

061 267 48 70

ffdf@bs.ch

www.jfs.bs.ch/deutschobligatorium

www.jfs.bs.ch/deutschfoerderung

Telefonische Beratung

Montag bis Donnerstag, 9 – 12 Uhr
und 14 – 17 Uhr

Fach- und Kontaktstelle für Spielgruppen Basel und Region

Freie Strasse 35, 4001 Basel

061 690 26 96

info@fks-bs.ch, www.fks-bs.ch

Öffnungszeiten

Montag und Mittwoch, 14 – 17.30 Uhr

Bettingen und Riehen

Fachstelle Tagesbetreuung Riehen

Wettsteinstrasse 1, 4125 Riehen

061 646 82 56

tagesbetreuung@riehen.ch

www.riehen.ch

Öffnungszeiten

Montag bis Donnerstag, 8.30 – 12 Uhr
und 14.30 – 16.30 Uhr

Herausgeber Erziehungsdepartement
des Kantons Basel-Stadt, 2020

Konzept und Redaktion Kommunikation ED

Gestaltung Jenny Hartmann & Team

www.ed.bs.ch

