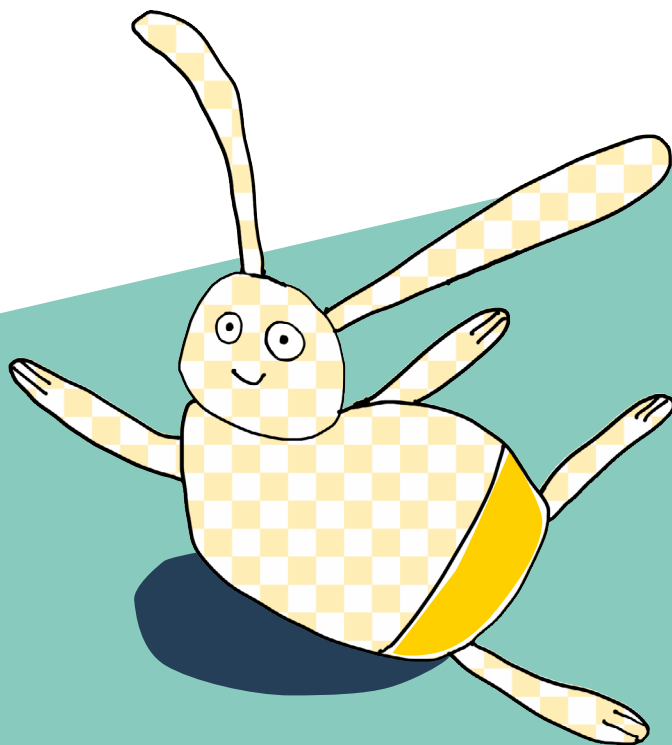




Kinderbetreuung

Wie finde ich eine Kita oder eine Tagesfamilie?

Wie erhalte ich finanzielle Beiträge vom Kanton?



Infos zur Platz-Suche

Im Kanton Basel-Stadt gibt es ein grosses Angebot an Kitas und Tagesfamilien. Kitas und Tagesfamilien nehmen Kinder ab dem Alter von drei Monaten auf. Es ist wichtig, dass Ihr Kind und Sie sich in der Kita oder der Tagesfamilie wohlfühlen. Informieren Sie sich gut über das Angebot.

Betreuung in einer Kita

Die Kitas sind sehr verschieden. Es gibt grosse und kleine Kitas und es gibt solche, die Kinder in zwei Sprachen betreuen. Und es gibt Kitas mit unterschiedlichen pädagogischen Schwerpunkten.

Kitas haben einen Eintrag im Online-Verzeichnis. Sie können dort Kitas suchen, die Ihnen gefallen. Kita-Verzeichnis: www.kinderbetreuung.bs.ch

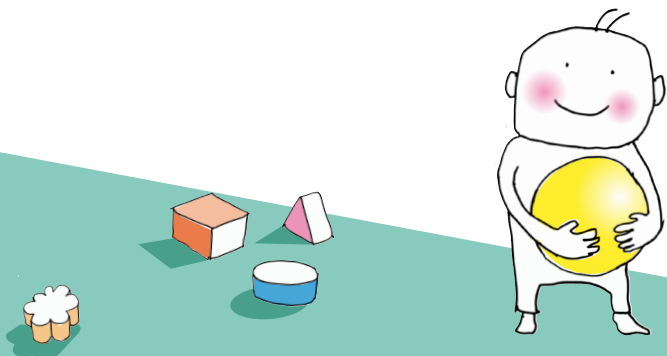
Besuchen Sie verschiedene Kitas, bevor Sie sich für eine entscheiden. Vereinbaren Sie dazu Termine mit der Kita-Leitung.

Die Beratungs- und Vermittlungsstellen in Basel und Riehen unterstützen Sie auf Wunsch. Die Adresse finden Sie auf der letzten Seite.

Betreuung in einer Tagesfamilie

Tagesfamilien betreuen Kinder in ihrem Zuhause. In Tagesfamilien wird nur eine kleine Gruppe von Kindern betreut. Tagesfamilien können Kinder auch an Randzeiten flexibel betreuen, zum Beispiel früh am Morgen oder bis später am Abend.

Die Geschäftsstelle Tagesfamilien informiert Sie über das Angebot und hilft Ihnen, eine Tagesfamilie zu finden. Die Adresse finden Sie auf der letzten Seite.



Infos zu Betreuungsbeiträgen

Sie können für die Betreuung Ihres Kindes in einer Kita oder einer Tagesfamilie finanzielle Beiträge vom Kanton erhalten (Betreuungsbeiträge).

Alle Kinder im Kanton Basel-Stadt haben Anspruch auf Betreuungsbeiträge. Ihr Kind muss eine Kita oder eine Tagesfamilie mit Betreuungsbeiträgen besuchen. Betreuungsbeiträge gibt es, wenn

- Sie erwerbstätig sind, Arbeit suchen oder eine Aus- oder Weiterbildung machen,
- Ihr Kind eine Kita oder eine Tagesfamilie zur Deutschförderung besucht,
- eine Fachstelle wie zum Beispiel das Zentrum für Frühförderung ZFF den Besuch beantragt hat oder
- die Familie Sozialhilfe erhält.

Um Betreuungsbeiträge zu erhalten, besucht Ihr Kind im Vorkindergartenalter zu mindestens 40 Prozent eine Kita. Das sind zum Beispiel vier halbe Tage oder zwei ganze Tage pro Woche. Ab Kindergartenalter beträgt die Mindestbelegung 30 Prozent. Ein Kind im Vorkindergartenalter verbringt mindestens neun Stunden pro Woche in einer Tagesfamilie, damit Sie Betreuungsbeiträge erhalten. Ab Kindergartenalter beträgt die Mindestbelegung sechs Stunden.

Wie hoch sind Ihre Kosten?

Die Betreuungsbeiträge sind abhängig von Ihrem Einkommen und Vermögen. Der Kanton bezahlt den Betreuungsbeitrag monatlich an die Kita oder Tagesfamilie. Sie bezahlen der Kita den Elternbeitrag. Der Elternbeitrag ist die Differenz zwischen dem Preis der Kita und Ihrem Betreuungsbeitrag (Elternbeitrag = Preis der Kita minus Betreuungsbeitrag).

Der maximale Betreuungsbeitrag in einer Kita beträgt CHF 2'199 pro Monat für eine Vollzeitbetreuung (fünf ganze Tage pro Woche). Die Preise der Kita liegen zwischen CHF 2'199 und CHF 2'599 pro Monat für eine Vollzeitbetreuung.

Mit dem Online-Rechner können Sie Ihren Betreuungsbeitrag schätzen:

Online-Rechner: www.kinderbetreuung.bs.ch

Wie erhalten Sie Betreuungsbeiträge?

Um Betreuungsbeiträge zu erhalten, stellen Sie bei der Fachstelle Tagesbetreuung ein Gesuch. Wir empfehlen Ihnen, das Gesuch vier bis sechs Monate vor dem geplanten Eintritt einzureichen. Das Gesuch muss spätestens einen Monat vor dem Eintritt Ihres Kindes in die Kita oder Tagesfamilie bei der Fachstelle Tagesbetreuung eingegangen sein. Sie können das Formular unter www.kinderbetreuung.bs.ch herunterladen.

Die Beratungs- und Vermittlungsstellen beraten und unterstützen Sie.

Beratungs- und Vermittlungsstellen:

Freie Strasse 35, 4001 **Basel**
Tel. 061 267 46 14
Montag bis Freitag 8.30–12.30 Uhr
beratung.tagesbetreuung@bs.ch
www.jfs.bs.ch/beratungsstelle

Wettsteinstrasse 1, 4125 **Riehen**
Tel. 061 646 82 56
Montag bis Donnerstag
8.30–12.00 und 14.30–16.30 Uhr
tagesbetreuung@riehen.ch
www.riehen.ch/bildung

Geschäftsstelle Tagesfamilien:

Freie Strasse 35, 4001 Basel
Tel. 061 260 20 60
info@tagesfamilien.org
www.tagesfamilien.org

Weitere Informationen zur
Platz-Suche und zu Betreuungsbeiträgen



Herausgeber Erziehungsdepartement
des Kantons Basel-Stadt, 2022
Konzept und Redaktion Kommunikation ED
Gestaltung Jenny Hartmann & Team, Basel

printed in
switzerland

